

WW
พราวกับเพชร



ยอดกตัญญู



สวายนัน...วันแห่งสุข

วสรวดี































เจนี่ เทียนโพธิ์สุวรรณ 🧑

ทัศนพงษ์ สวัสดิ์พงษ์ 🧑

รัชดา พ่วงพวงงาม 🧑

อมายุ นิยมภาคย์ 🧑

สไตลิสต์ : Bambi 🧑

Jimmy Choo 🧑

ชั้น M สยามพารากอน

🏠 Nagara

๒๘/๑ ซอยลาดพร้าว ๙๙

โทร.๐.๒๙.๓๒.๒๐.๐๕-๖

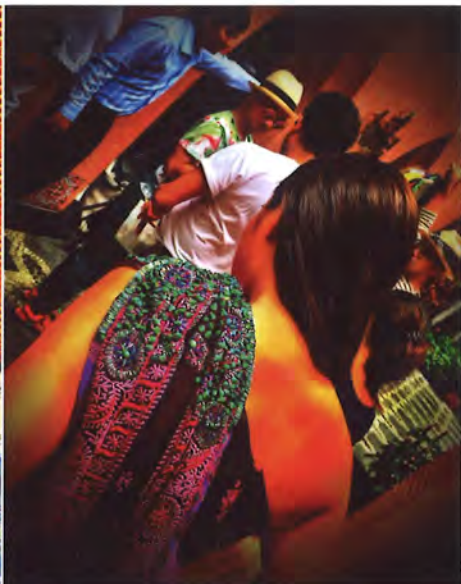
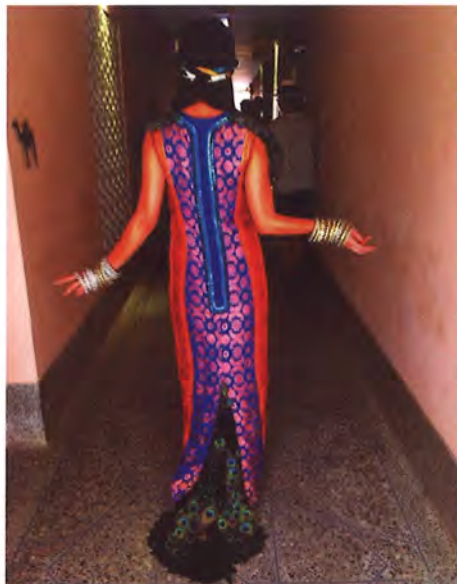
โลโก้ 🏠 โรงแรมมาราเกซ หัวหิน รีสอร์ท แอนด์ สปา

๖๓/๔๑๑ ถนนเพชรเกษม หัวหิน ประจวบคีรีขันธ์ ๗๗๑๑๐

โทร.๐.๓๒.๖๑.๖๗.๗๗

reservations@marrakeshresortandspa.com

www.marrakeshresortandspa.com



แฟชั่นในฉบับนี้ เป็น
เสื้อ นากาว่า กับนางแบบคูใจ
เจนี่ เทียนโพธิ์สุวรรณ

พอถึงวันนัดทำงาน
กองแฟชั่นก็ยกทีมไปถ่ายแบบ
กันที่หัวหิน เพราะว่ามีเสื้อผ้า
นากาว่า คอลเลกชันนี้ เป็น

อินเดีย
อ้าว---แล้วอินเดียกับ
ทะเลเข้ากันยังไง

ช่างภาพ ไทญ์-อมตัย
ที่เป็นคนเลือกโลเกชั่น ตอบว่า
“โรงแรมมาราเกซ หัว

หิน มีบรรยากาศเข้ากับธีมมาก”
ตอนแรกกองบ.ก.จะ
ตามไปดู และรายงานเบื้อง
หลังการทำงาน แต่พอถึงงาน

ประดังเข้ามามากมาย เลย
อดไป
พี่ชาลีจึงเขียนข้อความ

ไปบอก ต้อย-นคร สัมพันธ์
ธาร์กซ์ ดีไซน์เนอร์ ที่ไปดูแล
การถ่ายแบบครั้งนี้ด้วยตัวเอง
ให้ช่วยถ่ายรูปเบื้องหลังมาให้
ด้วย เดี่ยวจะคุยกับสไตลิสต์

เขียนเรื่องเอง
ปรากฏว่า คุณต้อยส่ง
รูปชุดนี้มา เป็นรูปเบื้องหลัง
จริงๆ ตรงตามที่บอกทุกอย่าง
คนเขียนเรื่องเบื้องหลังอย่าง

ฉันเลยสบายซิคะ

รูปร่างแบบข้างหลัง
ยังสวยขนาดนี้เลย ถ้าอย่าง
นั้น งานนี้ให้รูปเล่าเรื่องก็แล้ว
กันนะคะ

ส่วนช่างหน้าสวยขนาด
ไหน คุณได้เห็นกันตั้งแต่หน้า
ปกจนถึงเซตแฟชั่นแล้ว

ขอบคุณช่างภาพเบื้อง
หลังและน้องเจนี่นะค่ะ WW